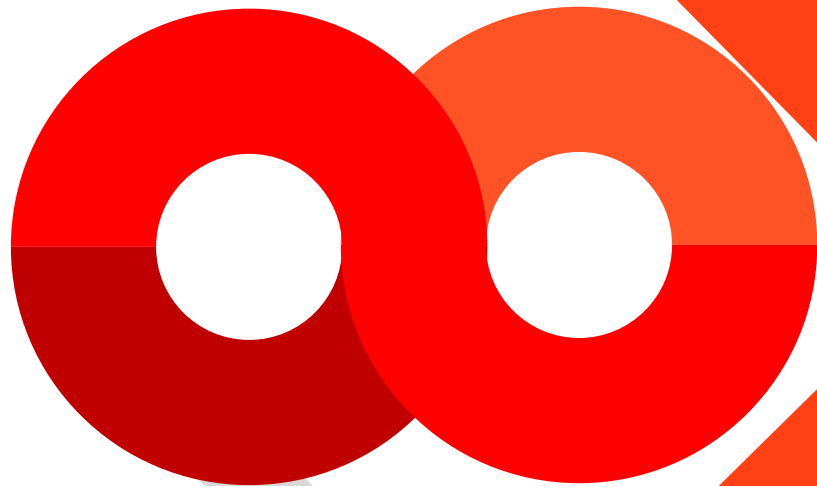


加強文化創意產業升級轉型 貸款簡介



TAICCA TAIWAN
CREATIVE
CONTENT
AGENCY



加強文創轉型，貸款升級

廣

擴大申貸適用範圍

- ✓ 開放**大型企業**申請
總額度最高 **2 億元**
- ✓ 開放**藝文類非營利組織**申請
總額度最高 **8,000 萬元**
- ✓ 開放負責人為**外籍人士**之申請
- ✓ 擴大**本院實際輔導業種**申請

快

增設小額快速通道

- ✓ 單次申請金額 **100 萬元**以下
只需書面審核

加強文創轉型，貸款升級

優

提高核貸成功率

- ✓ 信保基金、金融機構提早參與審查程序，提高通過審查後之成功獲貸率

續

既有優惠持續放送

- ✓ 貸款利息補貼

貸款 申請人與額度



申請人類別

文化部主管之**文化創意產業**
及**本院實際輔導之業種**



貸款最高額度

中小企業

第一類

總額度 8,000 萬、營運週轉金不超過 3,000 萬

大型企業

第二類

總額度 2 億、營運週轉金不超過 6,000 萬

藝文類非營利組織

第三類

總額度 8,000 萬、營運週轉金不超過 3,000 萬

符合以上三類且有文創專案合約者
(含政府補助、內容開發委託/製作、著作權預售等合約)

第四類

總額度 1 億 (與前三類分開計算)

※ 負責人為本國國民、外籍人士 (需持有創業家簽證、就業金卡、梅花卡任一者) 都可以申請!

貸款 資金用途及年限



貸款用途範圍



貸款期限

- ✓ 產品、技術、內容之開發或製作之營運資金
- ✓ 從事研究發展、培訓人才計畫之營運資金
- ✓ 無形資產之買賣價金或權利金
- ✓ 有形資產之買賣價金或租金
- ✓ 營運週轉金

- 週轉性支出：最長 **6** 年（含寬限期 **1** 年）
- 資本性支出：最長 **15** 年（含寬限期 **3** 年）

（各類資金用途實際性質依各承貸銀行自行判別）

加強文創轉型，貸款升級

1

申貸額度

中小企業及藝文團體最高 **8,000萬**、
大型企業最高 **2 億**

3

利率優惠

貸款利率按中華郵政二年期定存利率
(111/9/28起為 **1.345%**) 加碼機動
計息，金融機構加碼利率上限 **2%**，
優於一般貸款

2

信保成數高

成數達 **8 - 9 成**

4

利息補貼

最高 **2%**、最長 **5 年**、
適用貸款總額度最高 **3,000 萬**

依「支持文化創意產業貸款利息補貼作業要點」辦理

利息補貼 申請與額度



申請人資格

1. **第一至三類貸款申請人**
(中小企業、大型企業、藝文類非營利組織)
可於申請貸款時同步申請利息補貼
2. 第四類文創專案合約貸款申請人
無法申請利息補貼

【註】若文創業者非依本要點取得貸款，請依「支持文化創意產業貸款利息補貼作業要點」相關規定申請



利息補貼額度

同一事業或藝文類非營利組織：

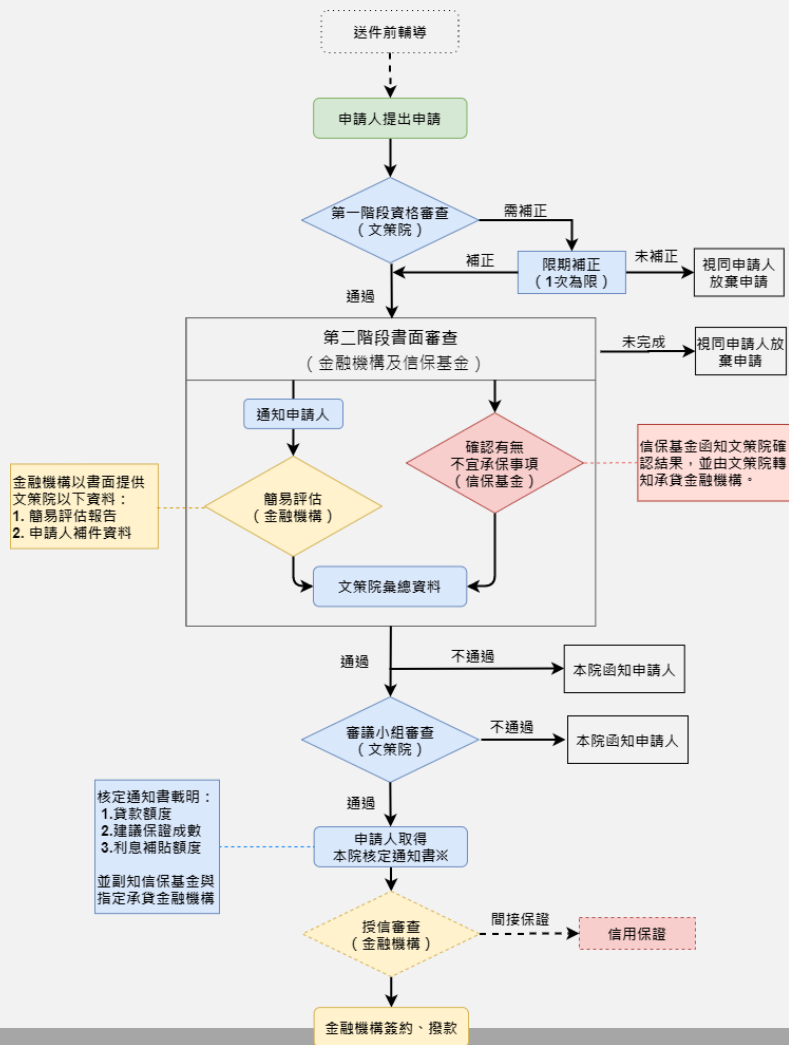
- 可獲補貼之貸款總額度最高 3,000 萬
- 年利率最高 2 %
- 補貼期限最長 5 年

直接適用「支持文化創意產業貸款利息補貼作業要點」，
不需另行申請

文策院做你的後盾！

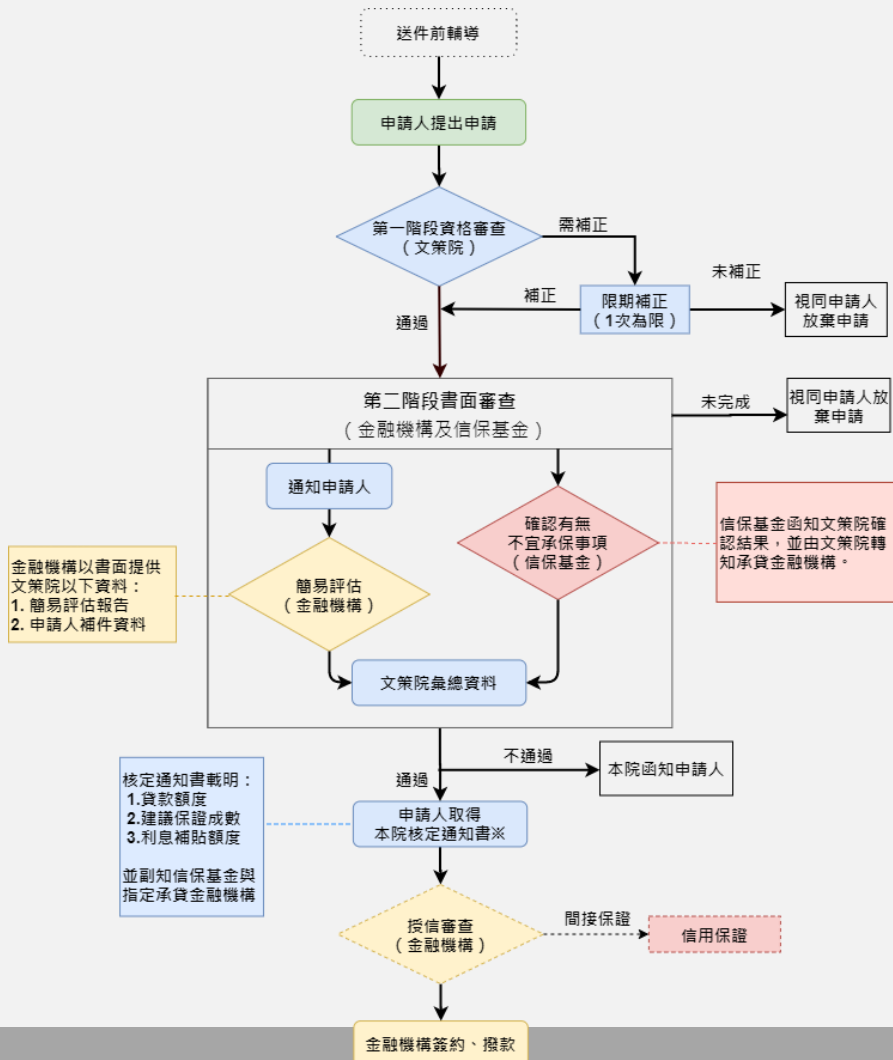
貸款申請及一般審查流程

- ✓ 利息補貼應與貸款併同申請
- ✓ 單次申貸金額為100萬以下者得以簡易審核程序辦理



貸款簡易審核程序 (快速通道)

- ✓ 單次申貸金額100萬元以下適用
- ✓ 同一事業或藝文類非營利組織若以簡易審核程序申請，其累計申貸額度不得超過300萬元
- ✓ 利息補貼應與貸款併同申請



貸款 申請文件

- ✓ 申請書表
- ✓ 貸款計畫書
- ✓ 立案登記證明影本
- ✓ 文創專案合約影本 (第四類申請者必備)
- ✓ 負責人及負責人配偶身分證影本
(外籍人士需附：創業家簽證、就業金卡或梅花卡影本至少一種)
- ✓ 聯徵中心信用報告影本
- ✓ 台灣票據交換所非拒絕往來戶、無退票紀錄證明
- ✓ 財務資料
- ✓ 個人資料同意書

準備越充足，書面審查越順暢！

文策院提供服務

搭建**文創業者**

與**金融機構**間的橋樑



協助申請貸款及利息補貼



申請文件及流程諮詢輔導



協助申請人確認申貸資格

更多問題? 歡迎聯繫文策院

電郵 arrow-up@taicca.tw

官網 taicca.tw

專線 [02-2745-5058](tel:02-2745-5058)

TAICCA

TAIWAN
CREATIVE
CONTENT
AGENCY

週一至週五

09:30 – 12:30 , 14:00 – 18:00